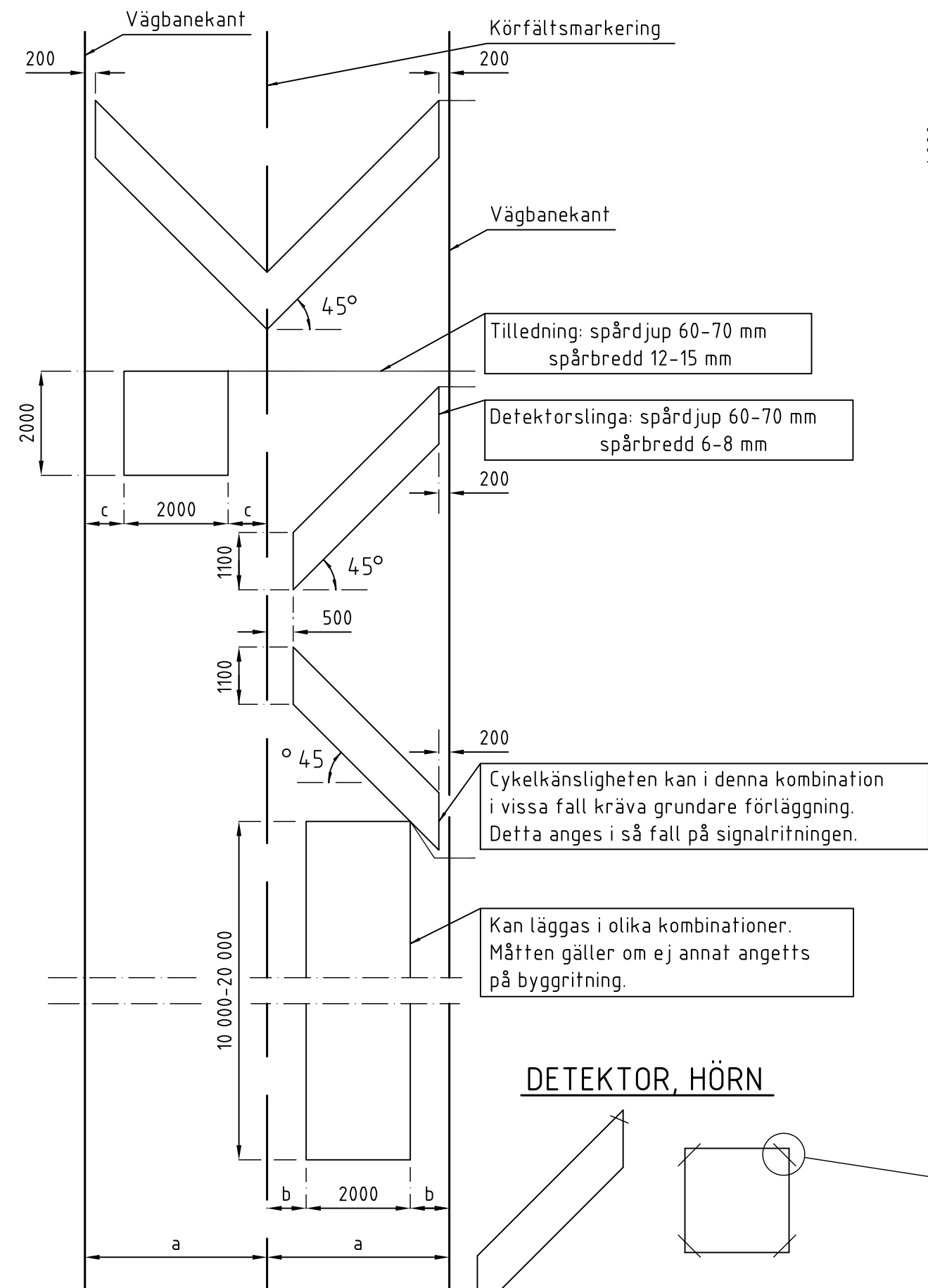


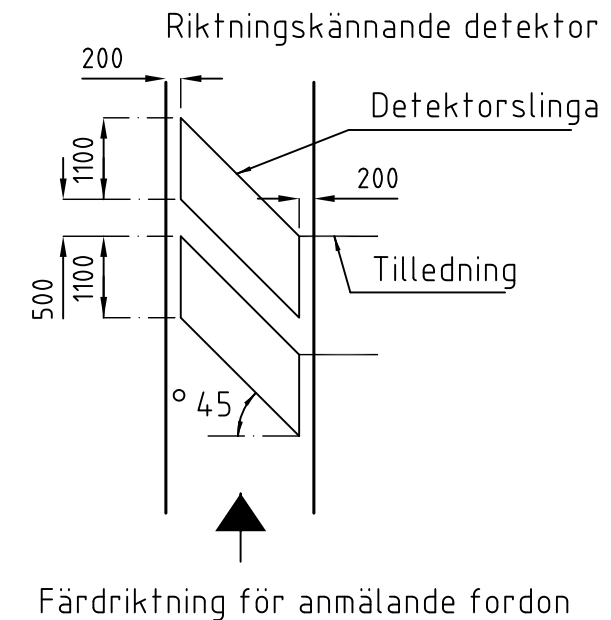
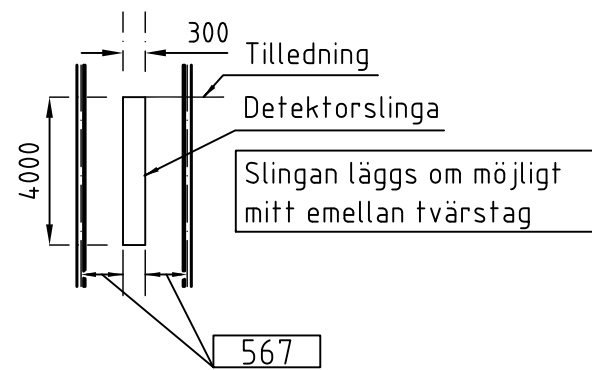
KÖRBANA

SPÅRVÄG

CYKELBANA



KOMFRAM



ANVISNING

Måtten gäller om inget annat anges i arbetshandlingarna. Körfältsbredder (a) framgår av trafikritning eller motsvarade.

Före läggning av slingtråden skall spåret blåsas rent och torrt. Slingtråden skall fixeras i botten av spåret. Spåret återfylls med OA 80-90. Spåret för tilledningen skall även kompletteras med gjutasfalt.

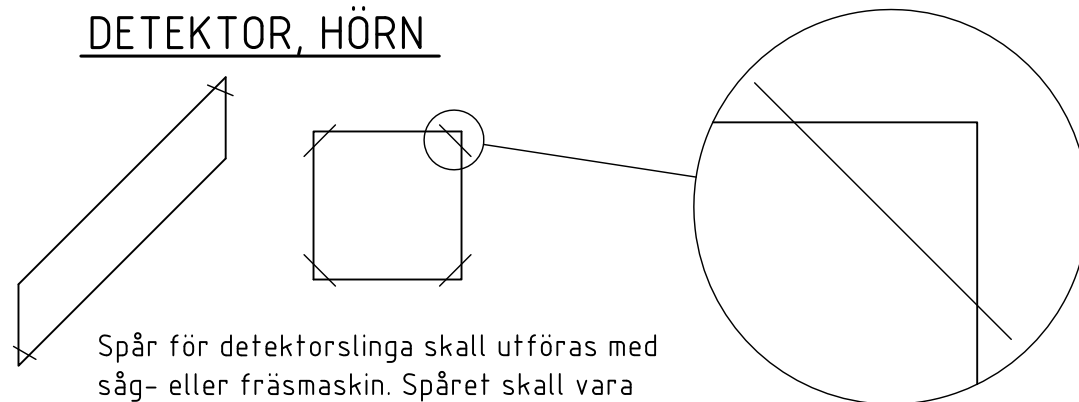
Under kantsten läggs kabeln i skyddsror.

Skarv mellan detektorring och detektorkabel skall utföras med gjuthartsmuff eller på likvärdigt sätt. Skarv med eltape är ej tillfyllest. Detektorring får ej skarvas.

Vid förläggning av detektorring vid lägre temperatur än 0°C erfordras förvärmning av asfalten kring det frästa spåret för att säkerställa återfyllnadsmassans vidhäftning.

Slingtråden skall vara av värmeresistent typ för min 120°C. Arean skall vara minst 2,5 mm². Detektorkabeln skall vara av skärmad typ, ex.vis EKKJ, EKLK.

DETEKTOR, HÖRN



Spår för detektorring skall utföras med såg- eller fräsmaskin. Spåret skall vara 60-70 mm djupt under färdig vägbana. Hörn >100 skall avskäras enl ovanstående figur.

C	2011-02-01	Allmän revidering			
B	1	2004-02-01	Detektorlängd komfram, spår- och bussalt utgår		RA
A	2	94-03-16	Det.-hörn, text		RA
Rev	Anlåg	Rev datum	Rev omfattning	Verkers	Rev godkänd
011	rev			rev datum	
HANDLÄGGARE			VERIFIERAD	HAFT DEL	
BERTIL MAGNUSSON					
DWG-FL	BRITAD/KONSTR	DNR			
-5513	RA	363/93			
GODKÄND GÖTEBORGS	SKALA	OBJEKTSNR	RITNINGSR	REV	
93-12-01	150 mm A1		363/93-5513	C	